

## Μάθημα 3 – Pixlr

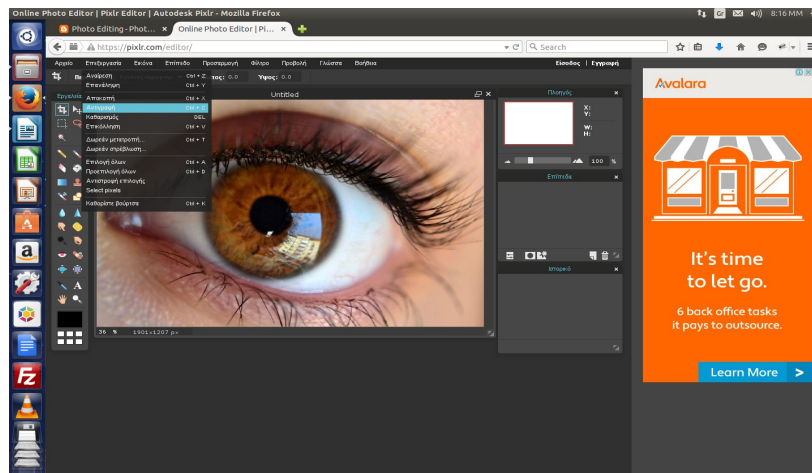
1. Ανοίξτε μια εικόνα από το παρακάτω URL ή απ' τον υπολογιστή σας <http://www.desperatehousecows.com/wp-content/uploads/2012/12/eyes1.jpg>



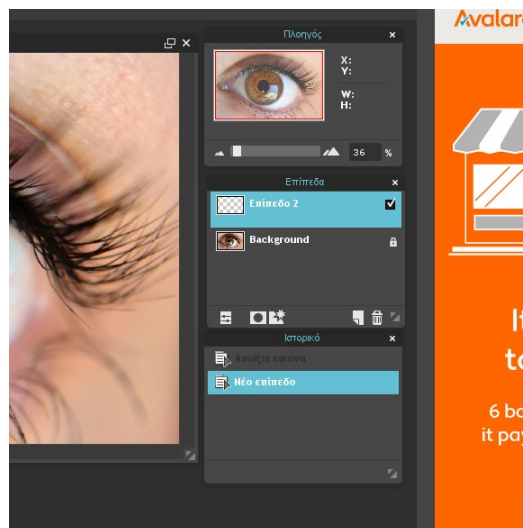
2. Στη συγκεκριμένη εικόνα, το μάτι φαίνεται ξεκάθαρα. Σε αντίθετη περίπτωση κάντε κλικ στο εργαλείο σουμαρίσματος ή αλλάξτε το μέγεθος της εικόνας όπως στο μάθημα 2.
3. Επιλέξτε το εργαλείο λάσου για να περικυκλώσετε το μάτι, όπως στην παρακάτω εικόνα



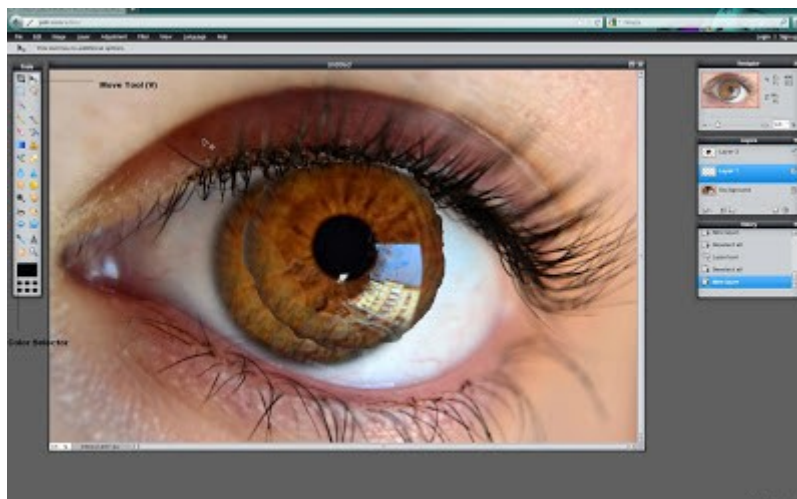
4. Από το μενού Επεξεργασία επιλέξτε Αντιγραφή



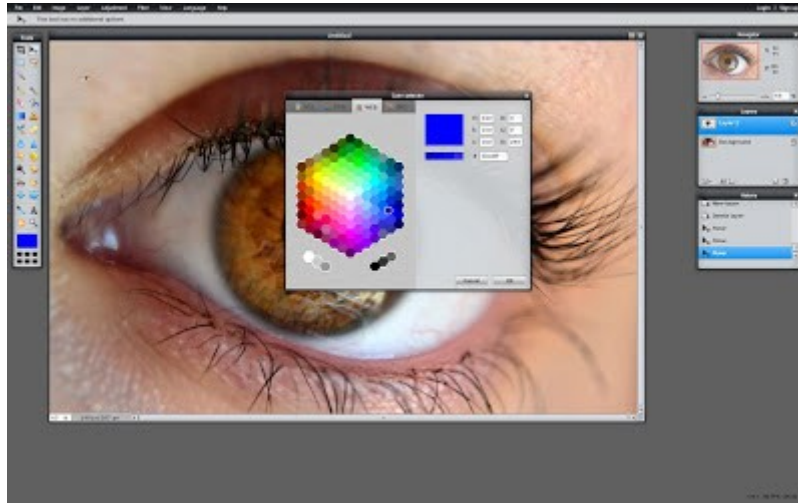
5. Από το μενού Επίπεδα, ανοίξτε ένα Νέο επίπεδο. Μετά από αυτό, στο δεξί μέρος της εικόνα θα πρέπει να εμφανίζεται ένα νέο επίπεδο, όπως στην παρακάτω εικόνα.



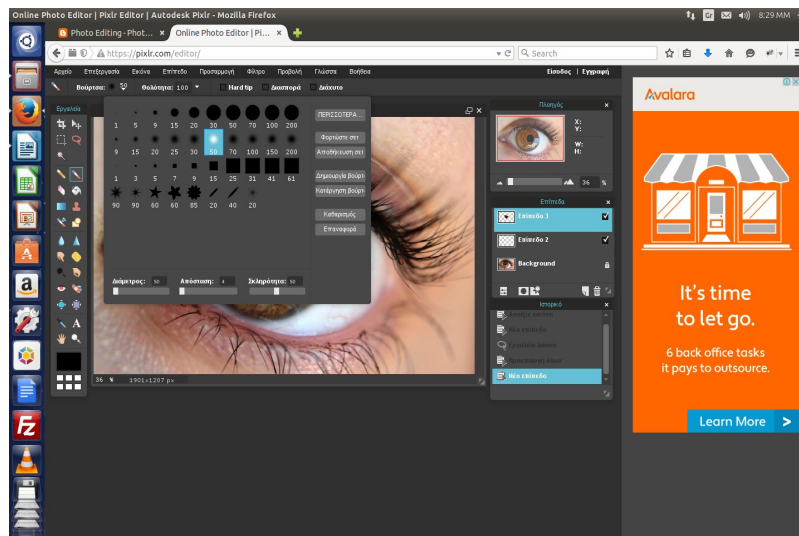
6. Από το μενού Επεξεργασία, επιλέξτε επικόλληση. Θα πρέπει να εμφανιστεί το μάτι που επιλέξατε.

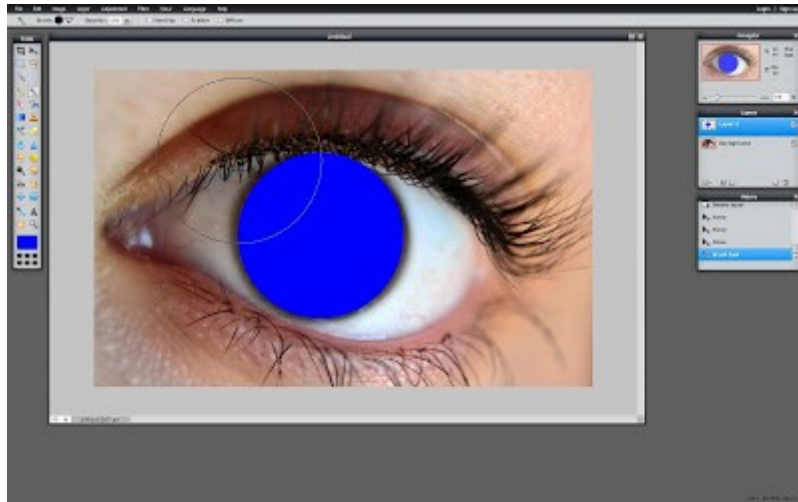


- Χρησιμοποιήστε το Εργαλείο μετακίνησης, ώστε να μετακινήσετε το μάτι στο ίδιο σημείο με το αρχικό
- Κάντε κλικ πάνω στον επιλογέα χρώματος (στην κάτω δεξιά γωνία της εργαλειοθήκης) και επιλέξτε ένα χρώμα της αρεσκείας σας.

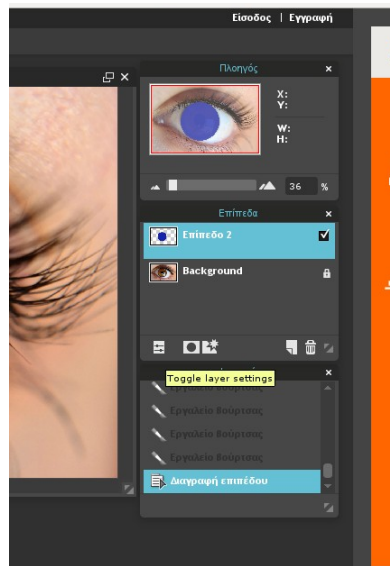


- Επιλέξτε από την εργαλειοθήκη το Εργαλείο βούρτσας και ρυθμίστε το μέγεθος της βούρτσας, ανάλογα με το μέγεθος του ματιού σας. Χρησιμοποιήστε τη διάμετρο στο μενού του εργαλείου βούρτσας.





10. Κάντε κλικ στην επιλογή Toggle Layer Settings στο μενού Επίπεδα (έχετε ενεργό το νέο Επίπεδο που δημιουργήσατε)



11. Κάντε κλικ στο μενού Λειτουργία και αλλάξτε την επιλογή Normal σε Darken  
12. Στη συνέχεια, αλλάξτε τη θολότητα σε όσο θέλετε



13. Αποθήκευση.